

## RL 140 Richtlautsprecher mit Supernierencharakteristik



 rlseries

### Beschreibung

---

Der RL 140 ist ein Richtlautsprecher mit minimaler seitlicher Schallabstrahlung zur gezielten Beschallung einzelner Zonen oder zur Abgrenzung mehrerer Schallquellen voneinander in einem Raum.

Neben der Richtcharakteristik im gesamten Frequenzbereich bietet der RL 140 eine angenehme Klangcharakteristik und einen guten Wirkungsgrad. Der RL 140 wird entweder über der Hörzone abgehängt oder mit einer Kugelgelenkhalterung ausgerichtet. Für optimale Ergebnisse sollte der Abstand zwischen Lautsprecher und Hörer möglichst gering sein.

### Besonderheiten

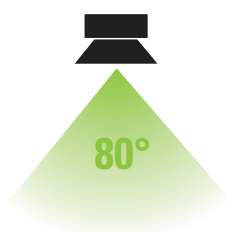
---

- Richtlautsprecher mit Supernieren-Charakteristik
- Abstrahlwinkel 80°
- 4"-Breitband-Chassis
- 8 Ohm- und 100 V-Versionen
- Standardfarben Weiß und Schwarz

### Einsatzbereiche

---

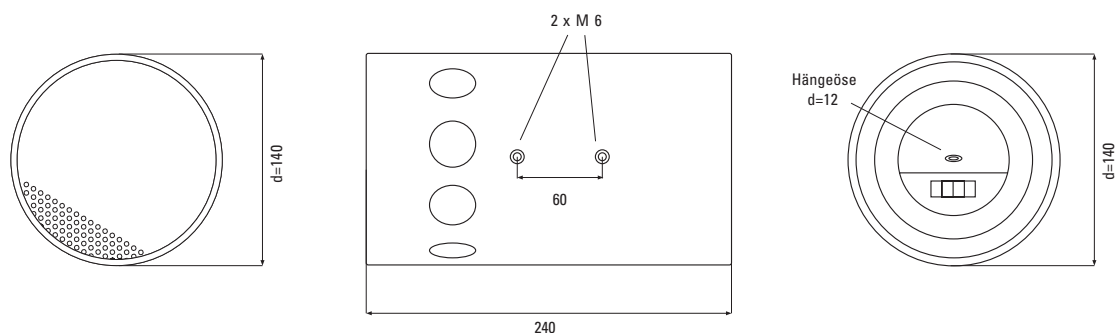
- Läden, Verkaufsräume
- Ausstellungen, Messen
- Museen



# RL 140

## Richtlautsprecher mit Supernierencharakteristik

### Abmessungen RL 140



### Technische Daten

Prinzip	Breitband-Richtlautsprecher mit Supernieren-Charakteristik, elektronisch korrigiert
Bestückung	4"-Breitband-Chassis
Übertragungsbereich	190 ... 18.000 Hz
Impedanz	8 Ohm
Belastbarkeit	RMS 30 Watt, Programm 60 Watt
Schalldruck	85 dB (1W/1m), max. 103 dB 100 V-Version max. 100 dB
Abstrahlwinkel	80°
Abmessungen	d=140 mm, Länge 240 mm
Gewicht	1,8 kg
Befestigungspunkte	Hängepunkt rückseitig, Gewindeeinsätze M6 seitlich für Halterung
Anschlüsse	Schraubklemmen steckbar

### Ausführungen

<b>RL 140 Weiß</b>	Weiß RAL 9010, Lack seidenmatt
<b>RL 140 Schwarz</b>	Schwarz RAL 9005, Lack seidenmatt
<b>RL 140 T Weiß</b>	Weiß, mit integriertem 100V-Übertrager, Leistung 7,5 / 15 / 30 Watt
<b>RL 140 T Schwarz</b>	Schwarz, mit integriertem 100V-Übertrager, Leistung 7,5 / 15 / 30 Watt

Andere Farben und Ausführungen auf Anfrage

### Zubehör

<b>WH 100 Weiß</b>	Kugelgelenkhalterung, weiß
<b>WH 100 Schwarz</b>	Kugelgelenkhalterung, schwarz

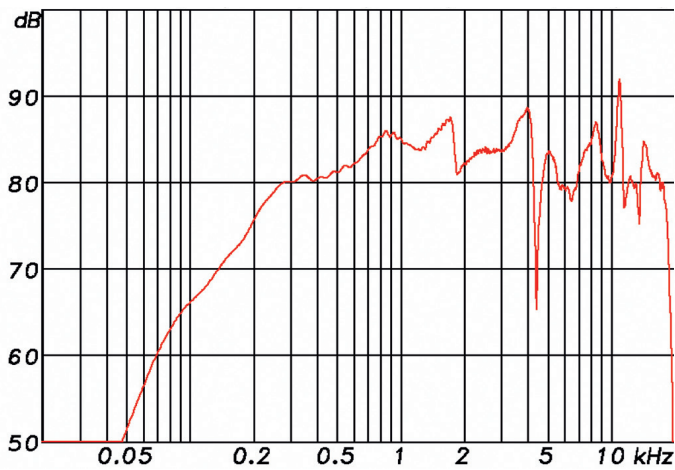


# RL 140

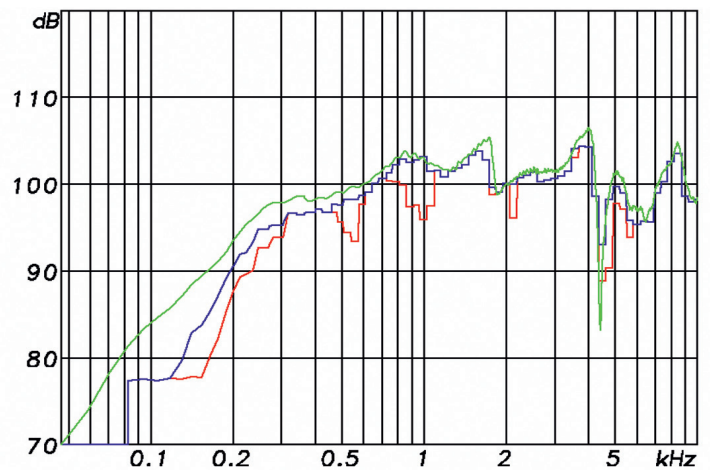
## Richtlautsprecher mit Supernierencharakteristik

### Messdiagramme

RL 140 Sens. 2,83V/1m: 80,75 db (100-10k) 190 Hz - 18 kHz (-6 dB)



RL 140 max. SPL @ 3% and 10% distortion threshold 60 W max. Power



RL 140 half space Directivity Plot

